

DEUTSCHES AUSWANDERERHAUS

GERMAN EMIGRATION CENTER



Deutsches Auswandererhaus
Columbusstraße 65
27568 Bremerhaven
Telefon +49 (0)471/90 22 0 - 0
E-Mail: info@dah-bremerhaven.de
www.dah-bremerhaven.de

TICKETS 2019

Erwachsene: _____ 15,00 €
Ermäßigt: _____ 13,00 €
(Schüler / Studierende / Auszubildende /
Arbeitslose / Behinderte ab GdB 50)
Kinder (5 bis 16 Jahre): _____ 9,00 €
Ermäßigt Kinder _____ 8,00 €
(5 bis 16 Jahre, behindert ab GdB 50)
Single Mom / Dad: _____ 28,00 €
(1 Erwachsener & eigene Kinder
5 bis 16 Jahre)
Familien: _____ 40,00 €
(Eltern & eigene Kinder 5 bis 16 Jahre)

ÖFFNUNGSZEITEN

März bis Oktober
täglich 10 - 18 Uhr
November bis Februar
täglich 10 - 17 Uhr
Geschlossen am 24. Dezember.

Stand: Januar 2019
Fotos: Deutsches Auswandererhaus (1)
Kay Riechers (1)
Sammlung Deutsches Auswandererhaus,
Leihgabe Familie Bagci (1)
Sammlung Deutsches Auswandererhaus,
Schenkung Heinz Kühn (1)
Stefan Volk (2)

AUF ZEITREISE DURCH DIE GESCHICHTE

ANGEBOTE FÜR FAMILIEN UND KINDER

www.dah-bremerhaven.de

BEGLEITEN SIE MIT
IHREN KINDERN EINEN
AUSWANDERER AUF DEM
WEG NACH ÜBERSEE
UND FOLGEN SIE EINEM
EINWANDERER NACH
DEUTSCHLAND!

Erleben Sie, wie es sich anfühlt, an einem frühen
Novembertag im Jahr 1888 an Bord eines
Dampfschiffes zu gehen und in der niedrigsten
Passagierklasse nach Amerika überzusetzen.
In einer Ihnen unbekanntem Stadt angekommen,
versuchen Sie, den richtigen Weg zu finden.
Immer mit dabei: Ihre Familie.

Suchen Sie dann in einer Ladenpassage
von 1973 nach den Gründen, die ganz unter-
schiedliche Gruppen seit dem 17. Jahr-
hundert nach Deutschland führten: mal auf
der Suche nach Arbeit oder Glaubensfreiheit,
mal auf der Suche nach Sicherheit - und
das oft als Familie.
Tauschen Sie sich aus: Was denken Sie
und Ihre Kinder oder Enkel über Migration?



FAMILIEN- FREUNDLICH

Auch schon im 19. und 20. Jahrhundert wanderten Menschen in Begleitung ihrer Familien aus – mit Großeltern und Kindern.

Das Deutsche Auswandererhaus mit seinen detailgetreu rekonstruierten Ausstellungsräumen und realen Familiengeschichten ist auch für Kinder gut zu verstehen. Emotional und spielerisch nähern sie sich dem Thema Migration, eignen sich Geschichtswissen an und haben abenteuerlichen Spaß dabei! Mit der Familienkarte oder

dem Ticket Single Mom / Dad erhalten Sie einen vergünstigten Eintrittspreis für sich und Ihre Kinder im Alter von fünf bis 16 Jahren. Kleinkinder bis vier Jahre haben freien Eintritt. Das Museumsrestaurant *Speisesaal* bietet auch Gerichte für kleine Gäste an. In den Schulferien gibt es vielfältige Angebote für Familien.

MIT ALLEN SINNEN ENTDECKEN

An Hörstationen erfahren die Kinder, weshalb Menschen aus- oder einwandern und wie es ihnen dabei erging. Sie wandeln durch historische Nachbauten und fühlen sich selber so, als würden sie Abschied von Zuhause und ihren Freunden nehmen. Oder sie verkleiden sich wie ein Auswanderer und

nehmen das Erinnerungsfoto mit nach Hause. Neben zahlreichen Hörstationen und Touchscreens sowie der Möglichkeit, in Datenbanken nach ausgewanderten Vorfahren zu suchen, gibt es ein hauseigenes Kino, in dem Familien in den USA und Australien von ihrem Leben erzählen.

KINDERMUSEUM

Wie sahen ein Bett, ein Schrank und Küchengeschirr vor 120 Jahren aus? Wie lebte man damals? Das erfahren Mädchen und Jungen zwischen fünf und zehn Jahren in einer Arbeiterwohnung aus dem Ende des 19. Jahrhunderts.

In dem Ausstellungsraum können sie zudem ein kleines Schiff erkunden und Gold waschen. Das Kindermuseum öffnet zeitweise während der Schulferien in Bremen, Niedersachsen und Nordrhein-Westfalen.



VON FAMILIEN, FÜR FAMILIEN, ÜBER FAMILIEN.

Auswandererfamilien und Einwandererfamilien haben dem Deutschen Auswandererhaus ihre einzigartigen Geschichten – oft über mehrere Generationen – erzählt und persönliche Erinnerungsobjekte geschenkt.

FÜHRUNGEN FÜR FAMILIEN UND NOCH MEHR ...



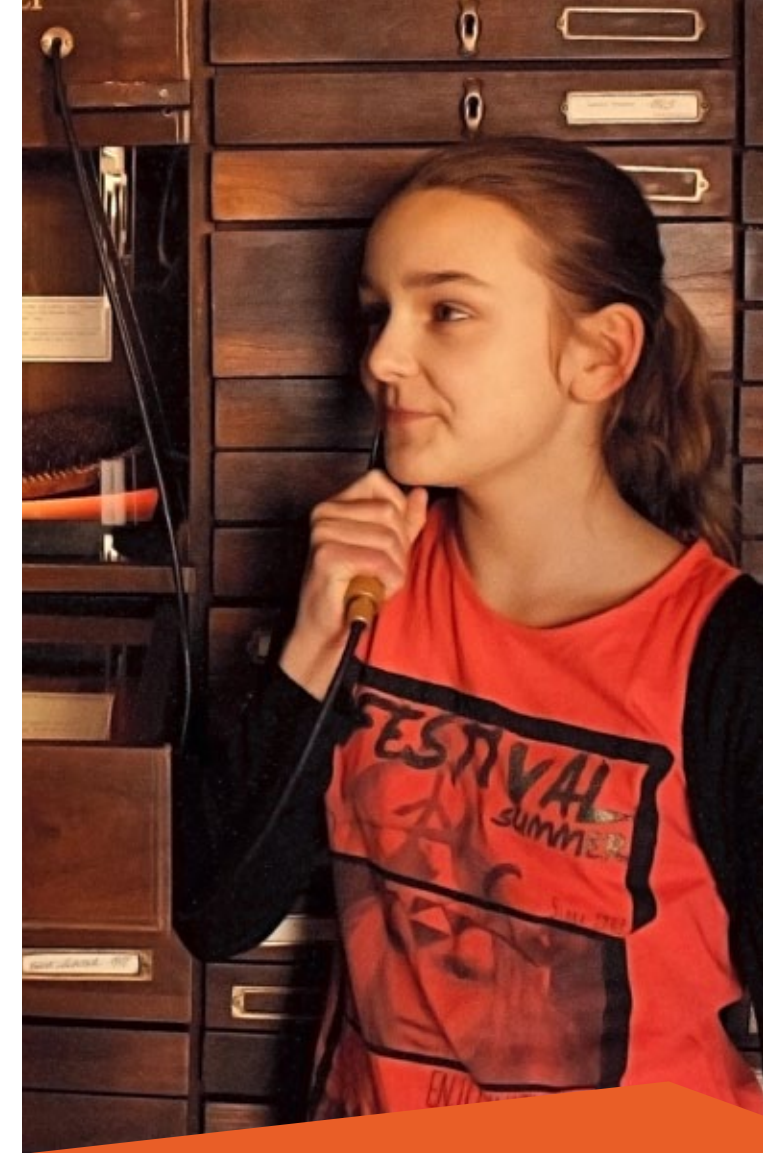
FAMILIENFÜHRUNG FÜR KLEINE WELTENBUMMLER UND GROSSE GESICHTSFREUNDE
Groß und Klein reisen gemeinsam zurück in die Vergangenheit und entdecken 300 Jahre Auswanderungsgeschichte. Kinder und ihre (Groß-)Eltern erleben den Abschied an der Kaje, wagen die Überfahrt auf einem Schiff und müssen schließlich den Einwanderungstest auf Ellis Island bestehen. Während der Zeitreise dürfen die kleinen Auswanderer spannende Aufgaben lösen, während die Großen Zeit haben, an den Hörstationen mehr über die Lebenswege der Auswanderer zu erfahren. Anschließend haben Familien die Möglichkeit, den Ausstellungsteil zu 300 Jahren Einwanderungsgeschichte selbstständig zu erkunden oder in der Familienrecherche nach ausgewanderten Vorfahren zu suchen.

NACHTWANDERUNG FÜR FAMILIEN IN BEGLEITUNG EINES NACHTWÄCHTERS
Bei der Nachtwanderung für Familien folgen die großen und kleinen Teilnehmer dem Museumsnachtwächter bei seinem Rundgang durch die verlassene Ausstellung und lernen das Haus von einer ganz anderen Seite kennen. Ausgestattet mit einer Laterne unterstützen sie währenddessen den Nachtwächter bei seinen Aufgaben.

ENTDECKERTOUR FÜR KLEINE AUSWANDERER (6 – 12 JAHRE)
Bei dieser spielerischen Kinderführung erfahren kleine Abenteurer, warum so viele Menschen in ein fernes Land zogen und welche Strapazen diese auf sich nahmen. Dabei gibt es immer wieder Rätsel zu lösen oder Medikamente aus der Bordapotheke zu erraten. Die älteren Mädchen und Jungen stellen beim Knoten von Seilen und beim Einwanderungstest ihr Geschick unter Beweis.

GEOLINO-RALLYE DURCH'S MUSEUM MIT DER CHANCE AUF EINE ÜBERRASCHUNG
Für Kinder ab acht Jahren bietet das Deutsche Auswandererhaus und GEOLino eine kostenfreie Museumsrallye an. Mit dem Quizheft in der Hand begeben sich die jungen Museumsbesucher auf eine abwechslungsreiche Erkundungstour durch die Ausstellungsräume. Jeden Monat findet eine Verlosung statt. Zu gewinnen gibt es ein GEOLino-Abonnement und eine Überraschung des Deutschen Auswandererhauses.

KINDERGEBURTSTAGE
Kleine Abenteurer feiern mit ihren Freunden eine Mottoparty – auf Wunsch auch an einer festlich gedeckten Geburtstagstafel. Informieren Sie sich bitte auf der Homepage über das Programm.



FERIENPROGRAMM

Regelmäßig bietet das Erlebnismuseum Führungen für die ganze Familie an. Während der Schulferien in Bremen, Niedersachsen und Nordrhein-Westfalen finden zudem attraktive Entdeckertouren für Kinder und Familiennachtwanderungen statt.